

Gartentraum



Der zauberhafte Garten (2000 qm) ist ein Fest für alle Sinne und Gartenromantiker. Das satte Grün der Pflanzen, Stauden, Rosen usw. erzeugen eine harmonische Stimmung. Viele verträumte lauschige Plätzchen laden zum Verweilen und zum Entspannen ein. Wunderschön ausgewählte Schätze verstecken sich zwischen den Pflanzen und warten auf ihre Entdeckung. Hier können Sie verweilen und träumen. Atmosphäre garantiert.

Fam. Niessalla 0234/590086
Auf dem Güstenberg 4
44805 Bochum-Hiltrop
- Erreichbar nur über Hiltrop Str.

„Offen“ für Überraschungen



In der Mitte des Gartens versteckt sich das Haus hinter Bäumen und Ranken. Seit vielen Jahren nun schlüpfen Besucher nun durch den etwas anderen Zaun und reihen sich ein in den Reigen aus Stauden, Einjährigen und Nutzpflanzen, welche das Haus umschmeichelt. Abschließend der Blick auf den Ginkgo und oft die Frage: „Nur 350 qm?“

Fam. Müller 0234/680573
Siemensstr. 2a
44793 Bochum-Weitmar-Nord

Nehmen Sie sich Zeit für die Schönheit der Natur und lassen Sie sich von unseren Gärten verzaubern...

Kontaktadresse:

Christa Sattler 02324/3441438

Christa.sattler@gmail.com

www.offenegaerten-bochum.de

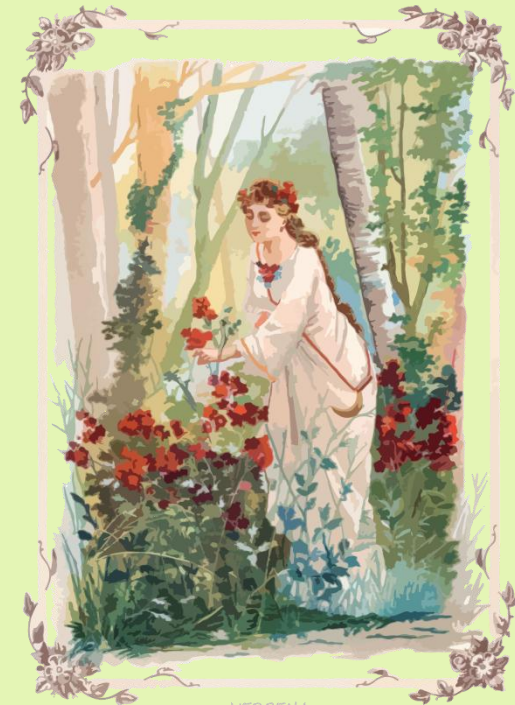
Angrenzende
„Offene Gartenporten“

Essen und Hattingen am
28. + 29.5., 25. + 26.6., 30. + 31.7., 24. + 25.9.2016
www.gaerten-an-der-ruhr.de

Bitte keine Hunde mitbringen

Eintritt auf eigene Gefahr

Offene Gärten Bochum



VERBENA

Sa. + So. 18. + 19. Juni 2016
11:00 – 18:00 Uhr

Spende 1,50 je Pers. u. Garten
Für den

„Verein Aufsuchende medizinische
Hilfe für Wohnungslose in Bochum
e.V.“

www.medizinische-hilfe-bochum.de

Garten als Erlebniswelt



Ein phantasievoll gestalteter Garten. Ein sanft geschwungener Weg eingesäumt von Stauden und immergrünen Pflanzen führt zu einem Rosenpavillon. Der plätschernde Teich fügt sich harmonisch in das kreative Gesamtbild ein: Lauschige Sitzplätze, kleine Dekoecken laden zum Verweilen ein.

Hier gibt's viel zu entdecken!

Fam. Brückhäuser 0234/7980757
Am langen Seil 56
44803 Bochum

**Sieh auf die Natur,
sie ist beständig in
Aktion,
steht nie still,
und doch schweigt sie.**

(Mahatma Ghandi)

Garten der Besinnung



In diesem liebevoll angelegten Garten sieht man farblich abgestimmte Pflanzenbeete. Das schmiedeeiserne Tor zum „Paradies“ führt in Wirklichkeit in den Wald hinein. Schon von weitem lenkt die Kotta (Grillhütte) alle Blicke auf sich. In diesem Refugium gehen Haus und Garten durch die geschickte Farbwahl der Pflanzen harmonisch ineinander über. Details wie z. B. die Steinfigur „der Denker“ (aus Malaysia) strahlen Ruhe und Gelassenheit aus und lassen uns die Hektik des Alltags vergessen. Hier fühlt man sich rundum wohl!

Fam. Kissinger
Schultesche Heide 42
44807 Bochum-Bergen

0234/285293

Natur und mehr



Ein grosser Garten mit Zier- und Nutzgartenteil, der in Wald und Weide übergeht. Ob Hortensie oder Rose, Blaubeere oder Pfirsich, Stangenbohne oder Zucchini, Borretsch oder Minze, pure Natur oder Gartenschmuck: In diesem Garten finden sich alle Aspekte.

Nehmen Sie sich Zeit und erkunden Sie dieses vielseitige Reich.

Fam. Pork
Hattinger Str. 625
44807 Bochum

0234/471797



Die Magie des Wassers



Eingerahmt von Stauden und Natursteinmauern liegen die Teiche in einer Hanglage. Ein Bachlauf, der über einen Wasserfall in den Teich mündet, sorgt mit seinem Plätschern für angenehme Stimmung. Der Charme des Gartens wird vor allem von der Hanglage geprägt und ist mit seinen alten Obstbäumen und Gehölzen beeindruckend. Überall gibt es unterschiedliche Sitzplätze wo man die Natur in vollen Zügen genießen kann. Tauchen Sie ein!

Fam. Niedereichholz
Ostholzer Hang 38
44879 Bochum-Linden

0234/474103

Erde, ich spüre Dich,

Leise berühre ich Dich.

Dulde den Menschenfuß,

Spüre den Liebesgruß.

Du trägst meinen jeden

Schritt,

nimmst meine Last auch

mit.

Du gibst eine Heimat mir,

Erde, ich danke Dir.

(Rudolph Steiner)

Naturerlebnissgarten



Funktionierende Lebensräume: Wildblumenwiese, Feuchtbiotop, Trockenmauern, Alpinum. Naturnahe Gartengestaltung, große Artenvielfalt, ca. 80 verschiedenen heimische Sträucher, darunter viele Wildrosenarten, sowie 200 - 300 verschiedene Stauden mit vielen Enzianarten (z. B. Schwalbenwurz, Lungenenzian). Bläulingsparadies für Hauhechel- und Faulbaumbläuling. Gute Biotopvernetzung, Garten der vier Jahreszeiten. Garten für die Sinne und die Seele.

Fam. Weber
Charlottenstr. 51
44799 Bochum-Wiemelhausen
Zufahrt über zweite Charlottenstraße

0234/9731915



Ein Garten voller blühender Ideen



Einen Mix aus verschiedenen Gartenstilen findet man in diesem Garten, dessen Motto ist:

„Alles für den Schmetterling“

Bachlauf mit Teich, Trockenmauer, Dachbegrünung oder Lavasteinbeet, mehrere Schmetterlingsfliegenarten sowie Lavendel und Stauden sollen den Gärtler der Lüfte anziehen.

Fam. Wallmeier
Jahnstr. 65
44866 Bochum-Wattenscheid

02327/320087

Garten mit Geschichte



Der Garten und das historische Haus der Familie Sattler gleichen einem Bilderbuch voller Geschichten von Traditionen, in dem Blumen blühen und Früchte reifen. Der parkähnliche Garten setzt sich aus mehreren terrassierten Teilbereichen zusammen. Teich mit Bachlauf, alte Obstbäume, verschlungene Wege, verschiedene Sitz- und Ruhezone.

Hier lässt es sich leben

Fam. Sattler
Nierenhofer Str. 109
45529 Hattingen

02324/3441438

* Parken an der Nierenhofer Str.